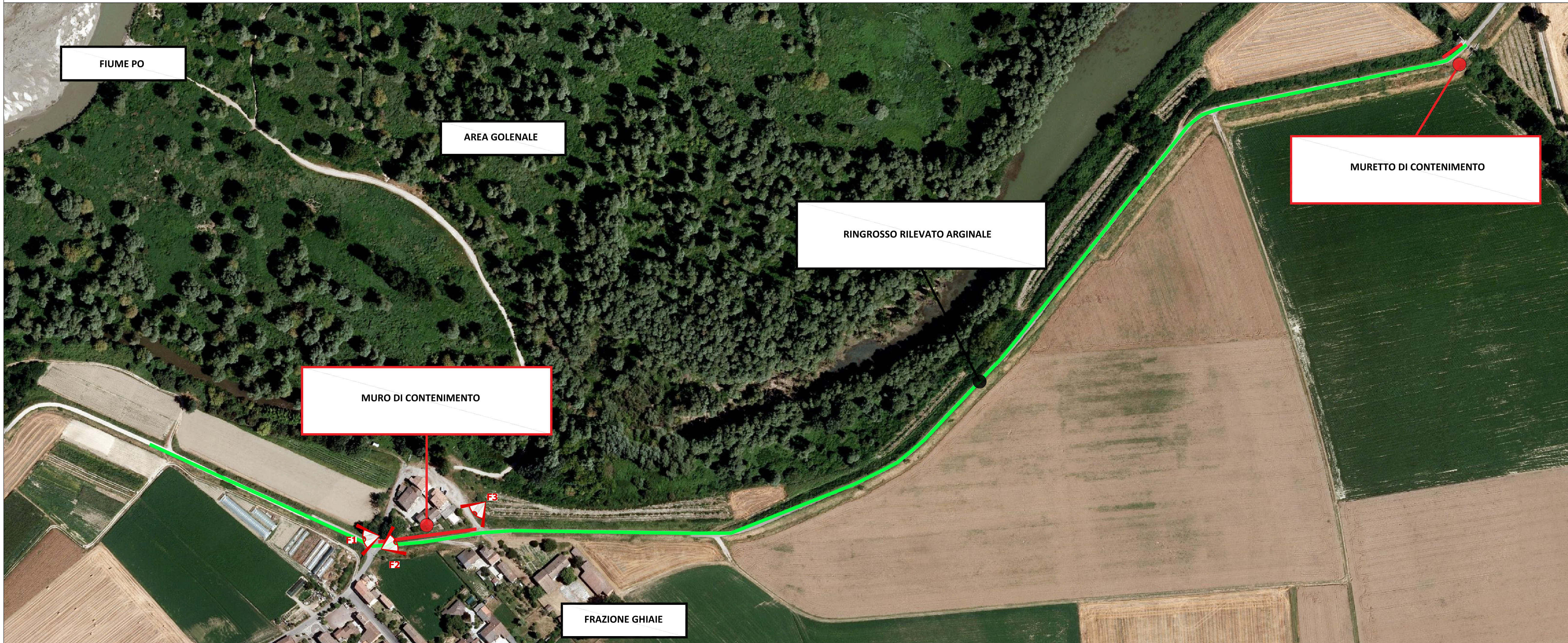


| | | | |
|--|---|---|--|
| STATO DI FATTO : VISUALE F1 FRAZIONE GHIAIE | FOTOINSERIMENTO STATO DI PROGETTO: RINGROSSO ARGINALE | STATO DI FATTO: VISUALE F3 FRAZIONE GHIAIE | FOTOINSERIMENTO STATO DI PROGETTO: FASE 1 - COSTRUZIONE DEL MURO DI CONTENIMENTO |
|  |  |  |  |
| INTERVENTI IN PROGETTO: <ul style="list-style-type: none">Il ringrosso del rilevato arginale totalmente in terra, con strato superficiale di terreno vegetale su entrambe le scarpate, inerbito con la semina di specie erbacee specifiche, che, dopo il necessario tempo di attecchimento e crescita, contribuiranno a mimetizzare il manufatto nel contesto;L' utilizzo a scopo di transito ciclabile e pedonale della pista di servizio in conglomerato bituminoso, realizzata in sommità al rilevato; la pista sarà raccordata a monte e a valle del tratto di intervento con la strada esistente;Riadattamento di rampe di sormonto lungo le interferenze della viabilità locale con il rilevato arginale e degli accessi alle abitazioni private; | | FOTOINSERIMENTO STATO DI PROGETTO: FASE 2-COLORAZIONE MURO E POSA DI ESSENZE ARBOREE RAMPICANTI | FOTOINSERIMENTO STATO DI PROGETTO: FASE 3-CRESCITA ESSENZE ARBOREE E MITIGAZIONE COMPLETA DEL MURO DI CONTENIMENTO |
|  |  |  |  |
| | | INTERVENTI IN PROGETTO: <ul style="list-style-type: none">Il muro di contenimento in progetto, costituito da una parte in elevazione, di dimensioni pari a 3,75 m in altezza e 35 cm in larghezza sarà mitigato visivamente tramite una colorazione con i toni delle terre e la piantumazione di essenze arboree rampicanti autoctone (Hedera Helix Hibernica).La soluzione planimetrica adottata, oltre ai benefici idraulici di contenimento delle piene, porta al potenziale sfruttamento del rilevato arginale dal punto di vista della fruizione panoramica ambientale verso il fiume Po grazie alla sopraelevazione dello stesso. | |

PLANIMETRIA TRATTO OGGETTO DI INTERVENTO : INDIVIDUAZIONE INTERVENTI E VISUALI FOTOGRAFICHE





Agenzia Interregionale per il fiume Po

OPERE IDRAULICHE DI 2ª CATEGORIA

OPERE URGENTI E PRIORITARIE - PRESIDIO TERRITORIALE IDRAULICO DI PAVIA

PROGETTO DI FATTIBILITA' TECNICA ED ECONOMICA - DEFINITIVO - ESECUTIVO

PV-E-1120 - Adeguamento argine maestro in destra del fiume Po in prossimità della confluenza del torrente Curone in comune di Corana (PV).



ELABORATO:

STATO DI PROGETTO

Simulazione fotografica degli interventi

scala: 1:2000

PROGETTAZIONE:



Ebner srl
Società Unipersonale Capitale sociale € 50.000 i.v.
Sede operativa: Via G. Mazzini 1, 27043 Broni (PV)
Tel/Fax 0385.51584
e-mail: direttivo@ebnersas.it - ebner@pec.it
Sito web: www.ebnersas.it



DOCTORE INGENIERE
ROBERTO MONTAGNA
LAUREA IN INGEGNERIA - SEZIONE A
ORDINE DEGLI INGEGNERI DELLA PROVINCIA DI PAVIA
ANNO DI ISCRIZIONE: 1998
1871



UKAS
QUALITY MANAGEMENT
ISO 9001
502 Certificate n. C01019-02065

IL RESPONSABILE DEL PROCEDIMENTO:
Ing. Gaetano La Montagna

PERIZIA:

PROTOCOLLO:

DATA: Febbraio 2021

AGGIORNAMENTO:

PROT. N.
DATA:

VISTO APPROVAZIONE:

TAVOLA:
E23